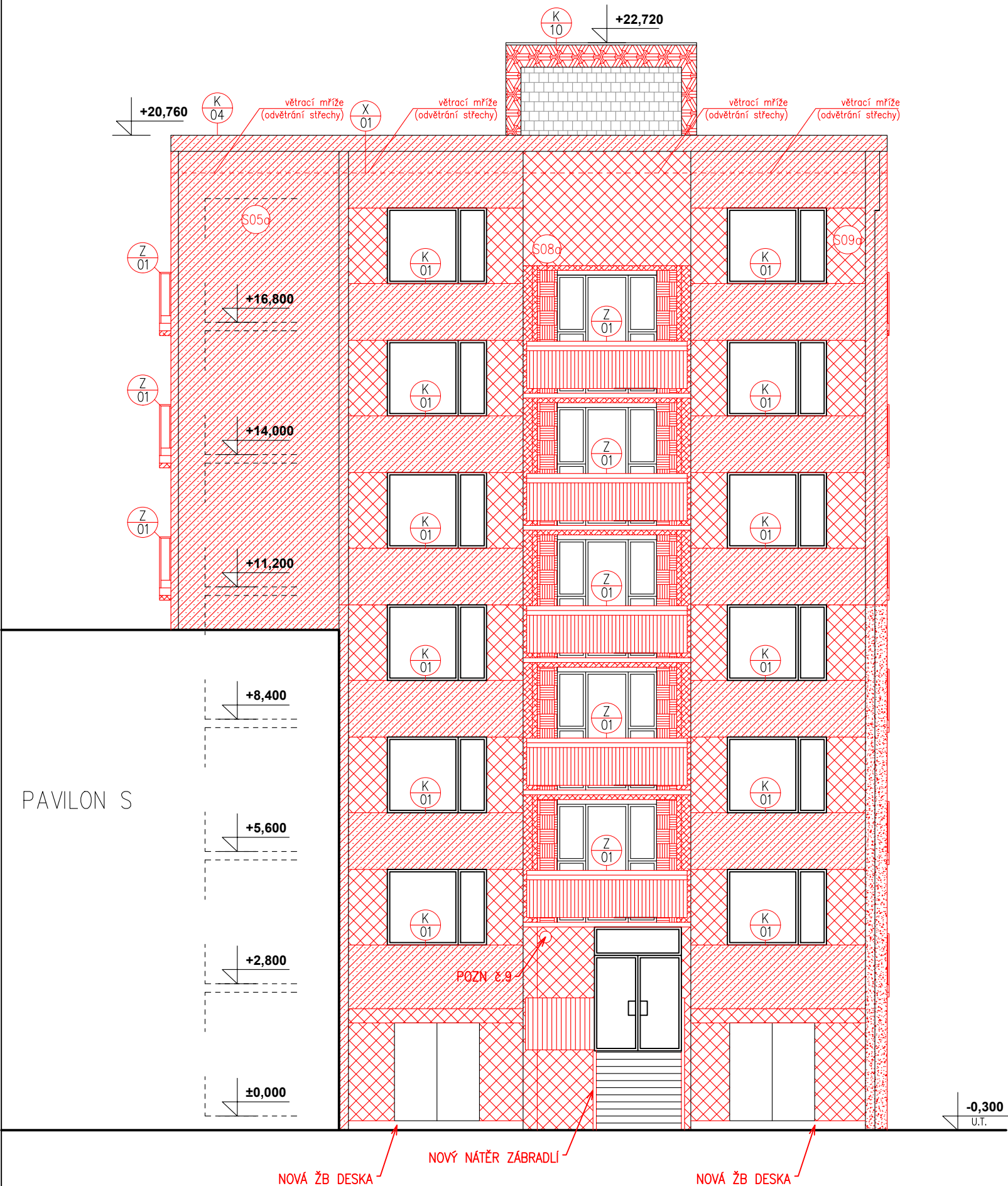


POHLED JIHOVÝCHODNÍ – NOVÝ STAV




LEGENDA MATERIÁLŮ

- STÁVAJÍCÍ KONSTRUKCE – systém VELOX
- Zemina původní
- Násyp původní
- PŘEDPOKLÁDANÉ KONSTRUKCE – NENÍ MOŽNÉ ZAMĚŘIT
- NOVÉ KONSTRUKCE
- tepelná izolace EPS tl. 240mm
- CERTIFIKOVANÝ ETICS: tepelná izolace EPS ŠEDÝ tl. 160mm
- CERTIFIKOVANÝ ETICS: tepelná izolace z minerální vaty tl. 260mm
- CERTIFIKOVANÝ ETICS: tepelná izolace SOKL tl. 160 – vhodný na soklové oblasti
- CERTIFIKOVANÝ ETICS: tepelná izolace pěnový polystyren + čedičová vlna tl. 100mm
- CERTIFIKOVANÝ ETICS: tepelná izolace pěnový polystyren + čedičová vlna tl. 160mm

POZNÁMKA:

- pozn. č.1 před započítáním prací na zateplovacím systému je potřeba analyzovat stav podkladu a použitelnost zvoleného systému (veškeré podmínky, které musí zateplovací podklad splňovat, udává výrobce systému zateplení). Zhotovitel zajistí minimálně tyto průzkumy a zkoušky podkladu: nasycení zdíva vodou a množství zasolení, odtrhovou zkoušku na lepicí tmel a tahovou zkoušku na kotvicí materiál.
- pozn. č.2 venkovní ostění a nadpraží bude zatepleno TI z EPS přesahující přes rám o min. tl. 30mm o stejných vlastnostech jako jsou vlastnosti TI ve stejné výškové úrovni. Venkovní parapety budou zatepleny TI z EPS min. tl. 50mm s uzavřenou strukturou. Tepelný izolant pod parapety bude lepen celoplošně. V detailu osazení a zateplení ostění otvorových výplní budou dle technologických postupů výrobce použity vnější a vnitřní zajišťovací lišty, parotěsná a paropropustná okenní páska, spára mezi rámem otvorové výplně a ostěním bude vyplněna PUR pěnou
- pozn. č.3 před zahájením bouracích prací je nutné seznámit se s celým souborem dokumentace s textovou částí nevylučuje – bourací práce budou probíhat v souladu s bezpečností práce, veškeré konstrukce podepírané bouranou konstrukcí budou zabezpečeny proti posunutí nebo zborcení
- pozn. č.4 před zahájením bouracích prací je nutné ujistit se, že v těchto konstrukcích nevedou žádné instalace (silnoproud, slaboproud, vodovod, plyn,)
- pozn. č.5 ETICS bude proveden dle technologických pokynů a dle platných ČSN, tzn. včetně zkoušek soudržnosti s podkladem, včetně všech doplňků, atd.)
- pozn. č.6 projektant si vyhrazuje právo na základě nově zjištěných poznatků upravit navrhované řešení
- pozn. č.7 dveře, klempířské a zámečnické výrobky budou podrobně popsány v příslušných výpisech ve vyšším stupni PD
- pozn. č.8 jelikož nebylo možné v plném rozsahu prohlédnout nosné konstrukce stropu a nepřístupné skladby ploché střechy, projektant si vyhrazuje právo změnit navrhované řešení v případě nepředvídatelných událostí
- pozn. č.9 osvětlení na fasádě bude demontováno před zateplením a následně opět namontované

HLAVNÍ PROJEKTANT:



Energy Benefit Centre a.s.
Křenova 438/3, 162 00 Praha 6
tel.: +420 270 003 300
e-mail: kontakt@energy-benefit.cz
internet: www.energy-benefit.cz

ZPRACOVATEL ČÁSTI:

Vypracoval:
Ing. Martina Kocianová

Zodpovědný projektant:
Ing. Vladimír Fiedler

PROJEKT:

Domov mládeže Gymnázium a SOŠ Nová Paka

Kumburská 740, Nová Paka 509 01

STAVEBNÍK:

Gymnázium a Střední odborná škola pedagogická,
Kumburská 740, 509 01 Nová Paka

ČÁST, PROFESE:

ARCHITEKTONICKO–STAVEBNÍ ŘEŠENÍ

VÝKRES:

Pohled JV – nový stav

razítko a podpis

Zakázkové číslo:	Paré:	
180225		
Datum:		
12/2018		
Část:	Stupeň:	Změna:
D.1.1	DPS	00
Č.výkr.:	Formát:	Měřítko:
22	2xA4	1:100